

Клиент

Технические данные

Погружной насос

Actun FIRST SPU4.01-38-B/XI4-5

Имя проекта

Проект без имени 2019-04-01 08:15:20.557

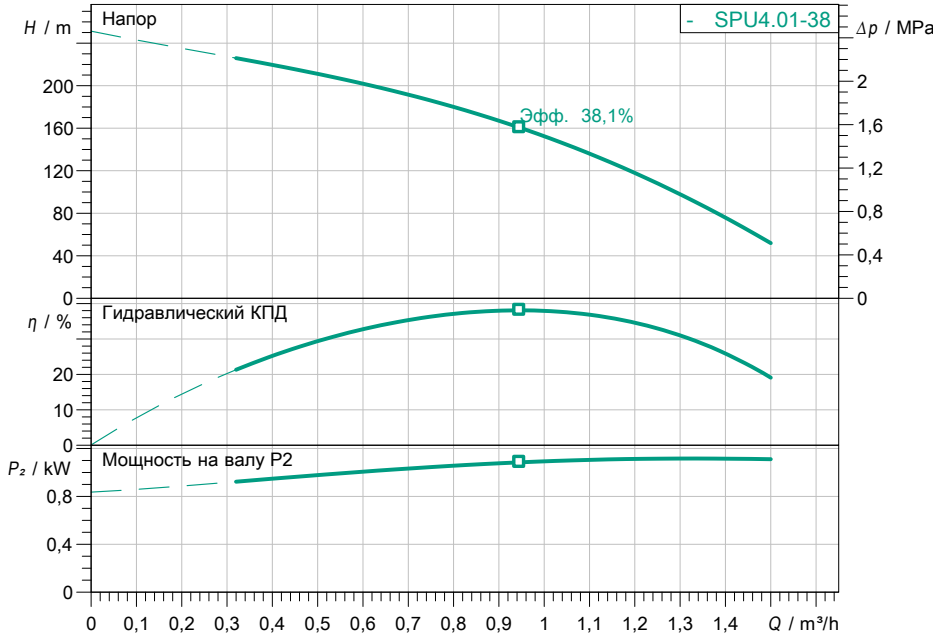
Номер проекта

Место установки

Номер позиции клиента

Дата 01.04.19

Рабочее поле



Задать рабочие параметры

Производительность
Напор
Перекачиваемая жидкость
Температура перекачиваемой жидкости
Плотность
Кинематич. вязкость

Вода 100 %
20,00 °C
998,30 kg/m³
1,00 mm²/s

Гидравлические данные (Рабочая точка)

Производительность
Напор
Мощность на валу P2
Гидравлический КПД
Потребл. мощность P1

Данные продукта

Погружной насос
Actun FIRST SPU4.01-38-B/XI4-50-1-230
Мах. рабочее давление
Температура перекачиваемой жидкости
Минимальный индекс эффективности (MEI)

2,76 MPa. + 30 °C
2885 1/min
≥ 0,7

Данные мотора

Подключение к сети
Допустимый перепад напряжения
Номинальная скорость
Ном. Мощность P2
Ном. Ток
Коэффициент мощности
Вид защиты
Класс изоляции

1~ 230 V / 50 Hz
±10 %
2885 1/min
1,10 kW
8,30 A
0,91
IP68
F

Кабель

Длина соединительного кабеля
Тип кабеля

2 m
4G1,5

Присоединительные размеры

Напорн. патрубок
Стандартное присоединение

Rp 1½
-

Материалы

Корпус насоса
Корпус электродвигателя
Вал насоса
Рабочее колесо

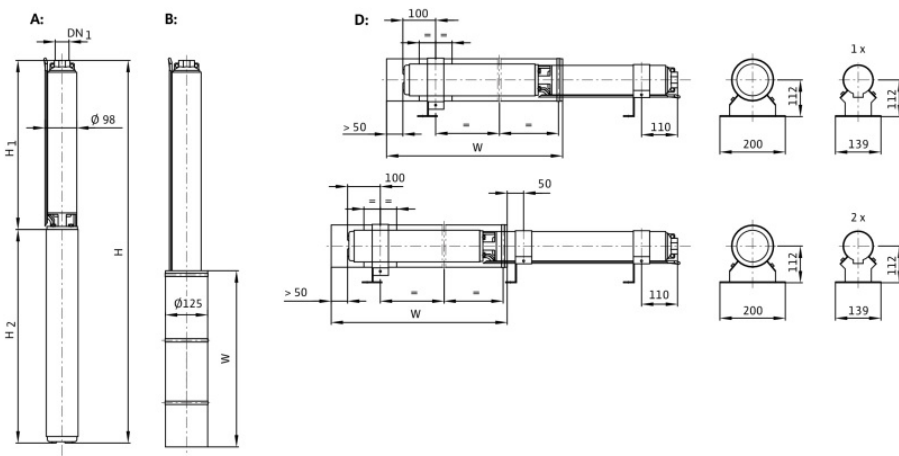
1.4301, X5CrNi18-10
1.4301, X5CrNi18-10
1.4104, X14CrMoS17
PPE+PS-GF30

Данные для заказа

Вес, прим.
Номер позиции

21,4 kg
6083321

Визирование



Размеры

mm

H 1352
H1 911
H2 441